



dinotec
Water & Pool Technology
... a C O R A M company ...

Kompletnie wyposażone i w pełni skonfigurowane sterowanie basenu

ready



dinotecNET+ *ready*

Więcej funkcji, więcej komfortu,
przemysłana technika.

Po prostu ciesz się czystą wodą!

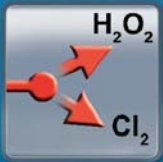
Wszystko w komplecie! Funkcje i zalety w mgnieniu oka



Najwyższa jakość wody, pomiar i regulacja wszelkich parametrów higienicznych.



Tryb "Party", uzdatnianie wody odbywa się również poza ustawionym czasem pracy i gwarantuje optymalną jakość wody.



Swobodny wybór rodzaju pielęgnacji: bezchlorowo (Poolcare) lub chlorowo



Tryb urlop : tryb oszczędności energii. Aktywacja oraz automatyczny powrót do trybu normalnego poprzez funkcję kalendarza.



Adekwatna do potrzeb ilość stosowanych środków do pielęgnacji wody.



Regulacja temperatury solar do podgrzewania wody basenowej przez systemy absorbera Solar.



Sterowanie pracy filtra z pompą od 230/400 V do 4 kw ze zintegrowanym przełącznikiem zegarowym do czasu pracy filtra.



Regulacja temperatury solar do nocnego schładzania wody basenowej przez systemy absorbera solar.



Wężykowe pompy dozujące sterowane w systemie BUS z odpornym na zużycie silnikiem krokowym.



Graficzne prezentacja, przejrzysta informacja w mgnieniu oka, intuicyjna obsługa.



Wężykowe pompy dozujące ze zintegrowanym pomiarem poziomu cieczy w kanistrze (w cm). Meldunek ostrzegawczy przesyłany w systemie Bus.



Kontrola czasu dozowania w celu uniknięcia niekontrolowanego dozowania.



Oszczędna gospodarka zasobami naturalnymi.



Przechowywanie wszystkich danych przez 1 rok.



Możliwość rozbudowy zgodnie z przyszłymi wymaganiami.



Podłączenie do komputera, routera, drukarki; bezpośrednie przesyłanie danych również przez DSL.



Grzanie: pomiar temperatury wody basenowej oraz regulacja pracy pompy cyrkulacyjnej ogrzewania/zawór 3-drogowy.



I jeszcze więcej ...

Więcej indywidualności więcej komfortu opcjonalne funkcje



Drugi większy panel dotykowy do zdalnego sterowania całym Państwa obiektem z hali basenowej lub z innego pomieszczenia.



Macie Państwo także Whirlpool?
Z systemem dinotecNET+ ready to żaden problem.
Technika pomiarowa, sterująca i regulująca do drugiego obiegu basenowego.



Sterujcie Państwo swoimi atrakcjami jak np. przeciwprądem, dyszami do masażu czy oświetleniem przy pomocy panelu sterowania atrakcjami w (3 atrakcje na raz oraz 1 listwa reflektorów (do 600W)). Tylko w połączeniu z drugim panelem dotykowym.



Szerokie możliwości dostępu do wszystkich funkcji systemu dzięki stałemu przyłączu sieci telefonicznej.



Podnieście wydajność swoich filtrów poprzez koagulację!
Stacja dozowania koagulantu ,
sterowana w systemie BUS , 3 – 3000 ml/h.



Sterowanie zbiornika wyrównawczego dla basenów z rynną przelewową. Z hydrostatycznym pomiarem poziomu wody.



Sterowanie procesem czyszczenia rynny.
Wejście do wyłącznika kluczowego.



Automatyczne płukanie filtra z podświetlanym wyświetlaczem do wielkości zaworów 1 ½", 2" lub 3".

ready

Po prostu ciesz się czystą wodą!



Do basenów zewnętrznych i wewnętrznych do ok. 150 m³ pojemności niecki.

Na gotowo połączone elektrycznie oraz zamontowane na tablicy ściiennej, przygotowane fabrycznie do szybkiego montażu.

System transmisji danych BUS dinotec



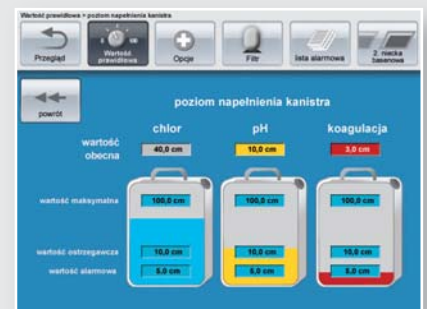
Jakość wody pod ścisłą kontrolą.

„ready“ oznacza, otrzymujecie Państwo skonfigurowane zgodnie z Państwa potrzebami urządzenie do sterowania Państwa basenem. Nie trzeba przeprowadzać czasochłonnego doboru systemów. Dzięki nowoczesnej technologii Bus zminimalizowany został czas instalacji systemu dinotecNet+ ready. Ten „myślący system” pod względem technologicznym, zakresu funkcji i wygody użytkowania znacznie wyprzedza systemy tradycyjne. Macie Państwo przy tym maksymalną przestrzeń dla indywidualnych rozwiązań. System pozwala nawet na wybór rodzaju pielęgnacji wody, należy tylko zainstalować odpowiednie zestawy pomiarowe. Poza tym dzięki dodatkowym opcjom istnieje możliwość dostosowania systemu do indywidualnych potrzeb.

Wszystkie modele są wyposażone w kolorowy panel dotykowy 5,7”.
Logiczna struktura menu umożliwi intuicyjną obsługę.
Wszystkie procesy i parametry są przedstawione bardzo przejrzystie.

Dozowanie środków do pielęgnacji wody odbywa się prawidłowo przez sterowane systemem BUS wężykowe pompy dozujące z odpornym na zużycie silnikiem krokowym.

Funkcje, przebieg procesów i ustawienia są przejrzyste i przedstawione.



Dzięki kolorowym oznaczeniom we wskazaniach stanu kanistrów z chemią w mgnieniu oka widać aktualny stan ilości preparatów: niebieski wszystko w porządku.

żółty „rezerwa“ należy dolać.
czerwony: uwaga, zbiornik jest pusty.

Po prostu ciesz się czystą wodą!

Dane techniczne:

Napięcie sieciowe:	85 – 265 V/AC (48-63 Hz)
Pobór mocy:	50 VA
Stopień ochrony:	IP 65
Wymiary obudowy (szer. x wys. x dł.) :	ok. 500 x 300 x 150 mm
Waga:	ok. 2,5 kg
dopuszczalna temperatura otoczenia:	do +50 °C
	-20°C do +65°C
dopuszczalna wilgotność powietrza:	max. 90 % przy +40 °C (bez skraplania)
Temperatura przechowywania elektrody	
pH	od -5 °C do + 40 °C
Wyjścia regulatora:	proporcjonalnie poprzez system BUS
Obsługa:	poprzez panel dotykowy
Wskazanie:	kolorowy wyświetlacz graficzny 640 x 480 px
Język:	Wielojęzyczny
Ścienne płyta montażowa:	zamontowane przy pomocy zestawu do szybkiego montażu 690 x 690 mm

Poolcare (tlen aktywny) panel pomiarowo-regulujący (wydnie Poolcare, bezchlorowe):

Wykrywanie utleniacza:	potencjostatycznie elektrodą Poolcare (system 3 elektrod)
Zakres pomiaru:	0 – 99 mg/l Poolcare
Roztwór:	1 mg/l
Sposób regulacji:	PID
Ciągła kontrola dozowania:	ustawne
Sprawdzanie elektrod:	poprzez dostrajanie stromości (kontrola stromości)
Kalibracja:	manualnie przez pomiar faktycznej zawartości Poolcare na wyplwywie z celi pomiarowej lub w basenie

Panel pomiaru i regulacji chloru (w wydaniu CHLOR):

Wykrywanie utleniacza:	potencjostatycznie z elektrodą chloru (system 3 elektrod)
Zakres pomiaru:	0,0 – 4,0 mg/l chlor
Roztwór:	0,01 mg/l
Sposób regulacji	PID
Ciągła kontrola dozowania:	ustawne
Sprawdzanie elektrod:	poprzez dostrajanie stromości (kontrola stromości)
Kalibracja:	manualnie przez pomiar faktycznej zawartości wolnego chloru w wyplwywie celi pomiarowej lub w niecce

Miernik i regulator wartości pH:

Pomiar pH:	elektroda pomiarową ze zbiornikiem KCL
Zakres pomiaru:	0 – 14 pH
Roztwór:	0,01 pH
kierunek regulacji pH:	podnoszenie/ obniżanie pH (przełączalne)
Ciągła kontrola dozowania:	ustawne
temperatura kompensacji	tak
Kontrola stromości:	tak
Kalibracja:	manualnie płynami buforowymi H 7,0 i pH 4,0
Sprawdzanie elektrod:	poprzez dostrajanie stromości oraz przesunięcia punktu zerowego ,stromości - oraz kontroli punktu zerowego

Alarm:	Przełącznik alarmu (alarm zbiorczy) z bezpotencjałowym stykiem przełącznika.
---------------	--

Pompa dozująca:	dinodos START LEVEL BUS
Typ pompy:	Wężykowa pompa dozująca
Silnik:	Silnik krokowy, odporny na zużycie
Wydajność:	max. 8,5 l/h, przy przeciwności max. 1,5 bar (ustawialne 10 – 100 %)

Sterowanie filtra

Przełącznik zegarowy:	Tygodniowy przełącznik zegarowy wolny ustawny, max. 20 pozycji
Płukanie zwrotne:	Manualnie, opcjonalnie automatycznie (z automatyką płukania Combitrol IMPULS)

Regulacja temperatury:

Zakres ustawień:	+5°C do +40°C
Wyjście przełącznika (grzanie):	Bezpotencjałowy styk przełącznika
Czujnik kolektorowy:	Opcjonalnie -50 °C do +150 °C
Wyjście przełącznika (Solar):	Bezpotencjałowy styk przełącznika
Wstępne włączenie Solar:	Ustawialne w menu



Twój doradca z dinotec:

Tłó:
obraz wodny Nr. 1
Autor:
Thomas Kuhn

dinotec Polska s.c.

Technologia wody, technika basenowa
ul. Asnyka 19/2

51-143 Wrocław

Telefon: +48 (0) 71 344 10 08

Telefax: +48 (0) 71 344 10 08

E-Mail: info@dinotec.pl

www.dinotec.de / www.dinotec.pl

www.niedrig-energie-pool.de

www.PoolsForHotels.com

Pomyłki i zmiany techniczne zastrzeżone! 04/2013