

# Система управления бассейном: полное оснащение и готовая конфигурация

# ready



## **dinotec** NET+ ready

**Больше функций, больше комфорта,  
превосходная техника.**

*Просто наслаждайтесь лучшей водой!*

# Все включено! Функции и преимущества системы одной строкой



**dinoRemote**  
Безопасное удалённое управление / обслуживание через смартфон, планшет и т.д.



Система нагрева: измерение температуры воды в бассейне и регулирование теплового циркуляционного насоса/Зех-ходового клапана.



Запуск шокового хлорирования вручную или через таймер.



Режим работы "Вечеринка" (Party): оборудование водоподготовки работает с другим временным интервалом и гарантирует оптимальное качество воды.



Отличное качество воды.  
Измерение и регулирование всех гигиенических параметров.



Режим отпуска: режим экономии энергии. Активируется функция энергосбережения с автоматическим возвратом в стандартный режим с помощью календаря.



Цветное графическое отображение измеряемых параметров в широком формате.



Регулирование температуры нагрева воды в бассейне с помощью системы "солар".



Устройство управления фильтрацией со встроенным таймером фильтрации и обратной промывки



Регулирование температуры охлаждения воды в бассейне в ночное время с помощью системы "солар".



Управляемые по шине перистальтические насосы с износостойким шаговым эл./двигателем.



Графическое отображение данных, быстрое восприятие информации, интуитивное управление.



Перистальтические насосы дозации с интегрированным измерением заполнения канистры (в см). Предупредительные сообщения передаются через шину данных.



Контроль времени дозирования для избегания передозировок.



ECO - режим ( режим простоя / понижение уровня воды ночью)



Сохранение результатов измерения и настроек номин. значений



Возможность расширения функций.



Возможность соединения с ПК, маршрутизатором, принтером; прямая передача, в т.ч. через устройство DSL.



## Больше индивидуальности, больше комфорта: опциональные функции.



Вторая большая сенсорная панель для (удаленного) управления оборудованием водоподготовки из зала бассейна или другого помещения.



Управление переливной емкостью для бассейнов с переливным желобом. С гидростатическим измерением высоты уровня.



У Вас есть еще один вихревой насос? Это не проблема с dinotecNET+ ready. Измерительная, управляющая и регулирующая техника для второго циркуляционного контура.



Управление очисткой желоба. Вход для замка-выключателя.



Управляйте Вашими аттракционами как и противотоком, гидромассажными форсунками или освещением с управлением аттракционом до 3 аттракционов и 1 скамьей прожекторов (до 600 Вт).



Обратная промывка фильтра вручную, через штанговый клапан или автоматический 6-ходовой клапан



Управление до 3 аттракционов, например освещением сада, фонтаном и т.п.



Насос фильтровальной установки 230/400 В, ECO, с частотным управлением



Подключение к системе "умного дома" через Modbus, TCP или EIB/KNX



Также в исполнении Watercom, т.е. в виде компактной, смонтированной установки водоподготовки



Повысьте производительность фильтровальной установки с помощью средств коагуляции! Станция дозирования флокулянта, управляемая шиной, 3 – 3000 мл/ч.

# ready



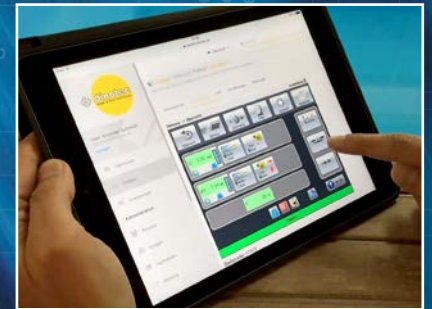


Для уличных и крытых бассейнов объемом до примерно 150 м³

Полностью готова к подключению и собрана на монтажной панели.

Filter pump:  
Q<sub>v</sub> = 76,2 m³/h at 30 m/ h  
Q<sub>v</sub> = 152,4 m³/h at 60 m/ h

Система шин dinotec



Управление и доступ для обслуживания из любой точки мира, как будто Вы находитесь рядом с оборудованием.

## Качество воды под контролем

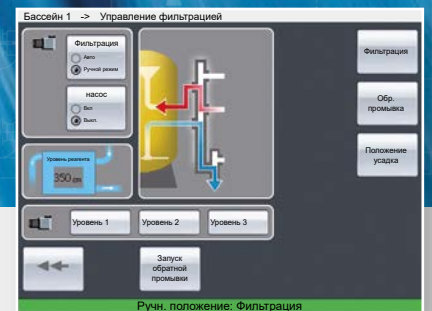
„ready“ означает, что вы получите оптимизированную и готовую к эксплуатации установку управления Вашим бассейном. Дорогостоящий процесс подбора компонентов перестает быть необходимостью.

Благодаря использованию современной технологии шин необходимость затрат на установку dinotecNET+ ready минимальна. "Интеллектуальная система" в технологии, по функциональному диапазону и комфорту значительно превосходит традиционные системы.

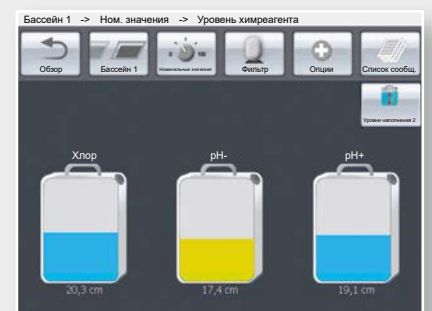
При этом у Вас есть максимальное пространство для индивидуализации. Система предоставляет также свободный выбор способа дезинфекции, необходимо лишь подключить соответствующие измерительные компоненты. Кроме того есть возможность подстроить систему под индивидуальные потребности за счет дополнительных опций.

Все модели оснащаются цветной сенсорной панелью 5,7". Логическая структура меню позволяет осуществлять интуитивное управление, а все процессы и параметры отображаются наглядно.

Дозирование дезинфектанта осуществляется регулируемые по шине перистальтическими дозирующими насосами с износостойчивым шаговым эл./двигателем.



Функции, ход процесса и настройки представлены наглядно.



По цвету индикатора уровня заполнения канистры Вы сразу же видите статус: синий - все в порядке. Желтый: "резерв" нужно пополнить канистру. Красный: Внимание, емкость пуста.

## Технические характеристики:

Напряжение сети	85 – 265 В/АС (48-63 Гц)
Потребляемая мощность	50 ВА
Класс защиты	IP 65
Размеры корпуса (Ш x В x Г) :	ок. 500 x 300 x 150 мм
Вес	ок. 2,5 кг
Допустимая температура окружающей среды:	до +50 °С -20 °С ...+65 °С
Допустимая влажность воздуха:	макс. 90 % при +40 °С (без образования конденсата)
Температура хранения рН-электродов	от -5 °С до + 40 °С
Релейные выходы	пропорционально через шину
Управление	через сенсорный экран
Дисплей:	цветной графический дисплей 640 x 480 px
Язык	Поддержка нескольких языков
Монтажная панель:	с возможностью быстрого монтажа, предварительно собрана 690 x 690 мм

### Измерительно-регулирующая часть Poolcare (активный кислород):

Измерение оксидирующего вещества	потенциостат. с Poolcare (система с 3 электродами)
Диапазон измерения	0 – 99 мг/л Poolcare
Разрешающая способность	1 мг/л
Тип регулировки:	PID
Контроль непрерывной дозации:	регулируемая
Проверка электродов	посредством компенсации крутизны (контроль крутизны)
Калибровка	вручную через измерение действительного содержания Poolcare на выходе измерительной ячейки или в бассейне

### Измерительно-регулирующая часть, хлор:

Измерение оксидирующего вещества	потенциостат. с хлорным электродом (система для 3 электродов)
Диапазон измерения	0,0 – 4,0 мг/л
Разрешающая способность	0,01 мг/л
Тип регулировки	PID
Контроль непрерывной дозации:	регулируемая
Проверка электродов	посредством компенсации крутизны (контроль крутизны)
Калибровка	вручную через измерение действительного содержания свободного хлора на выходе измерительной ячейки или в бассейне

### Изм.-регулирующая часть рН

Измерение рН	посредством одностержневого изм. электрода с гелеобразным наполнением (KCL)
Диапазон измерения	0 – 14 рН
Разрешающая способность	0,01 рН
рН-направление регулировки:	рН-повышение/рН-понижение (возможность регулирования)
Контроль непрерывной дозации:	регулируемая
Температурная компенсация	Да
Контроль крутизны:	Да
Калибровка	вручную с калибровочным раствором рН 7,0 и рН 4,0
Проверка электродов	посредством компенсации крутизны и смещения нулевой точки, крутизны и контроля нулевой точки

**Тревож. сигнализация:** Сигнальное реле (сбор.тревож.сигнал) с сухим переключаемым контактом.

### Дозирующий насос:

Тип насоса:	dinodos START LEVEL BUS
Эл./двигатель:	Перистальтический насос
Мощность:	Шаговый эл./двигатель, устойчивый к износу
	макс. 8,5 л/ч, при противодавлении макс. 1,5 бар (регулируемый интервал 10 – 100 %)

### Управление фильтрацией

Таймер:	Свободно настраиваемый недельный таймер, макс. 20 отметок вкл./выкл.
Обратная промывка:	ручная; опция - автоматическая (с автоматикой обратной промывки Combitrol IMPULS)

### Регулировка температуры:

Диапазон настройки:	+5 °С ...+40 °С
Выход (вкл./выкл.) (нагрев):	Контакт переключения (сухой)
Датчик коллектора:	Опция от -50 °С до +150 °С
Выход включения (солар):	Контакт переключения (сухой)
С избирательным включением "солар":	С возможностью настройки в меню



## dinotec NET ready Watercom

Первая в мире  
компактная система управления  
бассейном и спа!

- ✓ С готовой конфигурацией
- ✓ Занимающая мало места
- ✓ Экологичная и экономичная
- ✓ Комфортная и дополняемая новыми функциями



Ваш партнер по продажам профессионального оборудования dinotec:

Фото заднего плана:  
вид № 1  
Художественное оформление:  
Томас Кун

**ООО Динотек**  
143441 Россия, МО, п/о Путилково  
69 км. МКАД, МТВК „Гринвуд“  
С1, офис 49  
Тел.: +7 (495) 980 80 21  
e-mail: [info@dinotec.ru](mailto:info@dinotec.ru)  
[www.dinotec.ru](http://www.dinotec.ru)  
[www.niedrig-energie-pool.de](http://www.niedrig-energie-pool.de)  
[www.PoolsForHotels.com](http://www.PoolsForHotels.com)  
[www.Poolpflege.info](http://www.Poolpflege.info)

Права на технические изменения и допущенные ошибки сохранены!  
03/2017

*Просто наслаждайтесь лучшей водой!*