

Centralina per piscine con dotazione e configurazione complete.

ready



dinotecNET+ ready

**Più funzioni, più comfort,
tecnologia di alto livello.**

Acqua perfetta nella massima semplicità!

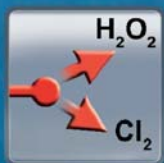
All inclusive! Funzioni e vantaggi a prima vista



Acqua perfetta, misurazione e regolazione di tutti i parametri igienici.



Modalità Party: il sistema funziona anche oltre i tempi di funzionamento impostati e garantisce un'acqua di ottima qualità.



Libera scelta del trattamento dell'acqua: Senza cloro (Poolcare) o con cloro.



Modalità vacanze: risparmio energetico. Attivazione e ritorno automatico al funzionamento normale tramite la funzione calendario.



Uso di prodotti per il trattamento dell'acqua secondo necessità.



Regolazione solare della temperatura per il riscaldamento dell'acqua della piscina tramite sistemi solari ad adsorbimento.



Comando filtro con pompa filtrante da 230/400 V fino a 4 kw, con timer integrato per i tempi di funzionamento del filtro.



Regolazione della temperatura solare per il raffreddamento notturno dell'acqua della vasca tramite sistemi solari ad adsorbimento.



Pompe peristaltiche, comandate tramite bus, provviste di motore passo-passo esente da usura.



Presentazione grafica, informazioni comprensibili a prima vista, uso intuitivo.



Pompe peristaltiche con misurazione integrata del livello del fusto (in cm). Allarme tramite bus di sistema.



Controllo del tempo di dosaggio per evitare dosaggi incontrollati.



Uso più attento delle risorse.



Backup di tutti i dati misurati per un anno.



Possibilità di espansione per le esigenze future.



Collegamento a PC, router, stampante; trasmissione diretta dei dati anche tramite DSL.



Riscaldamento: misurazione della temperatura della vasca e regolazione tramite pompa del riscaldamento/valvola a 3 vie.



E tanto altro ancora ...

Più personalità e più comfort: funzioni facoltative



Secondo touchscreen di grandi dimensioni, per comandare (a distanza) tutto l'impianto dal locale della piscina o da un altro locale.



Avete anche una vasca whirlpool? Il secondo circuito vasca non è un problema per la centralina di misurazione, comando e regolazione dinotecNET+ ready.



Comando delle attrazioni, ad esempio un impianto in controcorrente, gli ugelli dell'idromassaggio o l'illuminazione con apposita centralina, fino a 3 attrazioni e un banco luci (fino a 600W). Basta un secondo touchscreen.



Possibilità di accesso completo a tutte le funzioni del sistema tramite collegamento telefonico sulla rete fissa.



Migliorate la filtrazione con la flocculazione! Stazione di dosaggio flocculante, comandata tramite bus, 3 – 3000 ml/h.



Centralina vasca di compensazione per vasca con bordo a sfioro. Con acquisizione idrostatica dei valori di misura relativa all'altezza del livello.



Comando pulizia bordo.
Ingresso per interruttore a chiave.



Risciacquo automatico filtro con display illuminato per valvole dimensioni 1 1/2", 2" o 3".

ready



Tutto già cablato e preassemblato su una placca in plastica per fissaggio a muro, con dispositivo di fissaggio rapido

Per piscine coperte e all'aperto, fino a una capacità della vasca di ca. 150 m³

La qualità dell'acqua sotto controllo

"ready" significa che l'impianto è completamente pronto per il controllo della piscina. Non è necessario perdere tempo per l'assemblaggio del sistema.

Grazie alla moderna tecnica bus, i lavori necessari per l'installazione della centralina dinotecNET+ ready sono ridotti al minimo. Il "sistema pensante" è di gran lunga superiore rispetto ai sistemi tradizionali, sia in tecnologia che nelle funzioni e nel comfort.

E in più c'è molto spazio libero per personalizzare l'impianto.

Il sistema consente persino di scegliere liberamente il tipo di trattamento dell'acqua; basta collegare i kit di misurazione idonei. C'è inoltre la possibilità di personalizzare il sistema con l'aggiunta di ulteriori opzioni.

Tutti i modelli sono provvisti di touchscreen 5,7" a colori.

I menu con la loro struttura logica consentono un uso intuitivo.

Tutti i processi e i parametri sono visualizzati con chiarezza.

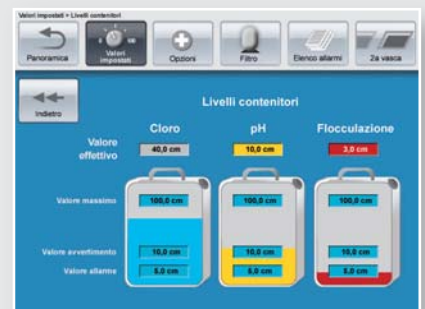
I prodotti per il trattamento dell'acqua vengono dosati con precisione dalle pompe dosatrici comandate tramite bus e provviste di motore passo-passo esente da usura.



Sistema bus dinotec



Presentazione chiara di tutte le funzioni, i processi e le impostazioni.



L'indicazione colorata del livello di riempimento dei fusti permette di comprendere la situazione al primo sguardo:

Blu significa che è tutto a posto.

Giallo corrisponde a "riserva", quindi alla necessità di rabboccare.

Rosso è "Attenzione: contenitore vuoto".

Dati tecnici:

| | |
|--|---|
| Tensione di rete: | 85 – 265 V/AC (48-63 Hz) |
| Potenza assorbita: | 50 VA |
| Protezione: | IP 65 |
| Dimensioni corpo (L x H x P): | ca. 500 x 300 x 150 mm |
| Peso: | ca. 2,5 kg |
| Temperatura ambiente ammissibile: | +50°C |
| | da -20° C a +65° C |
| Umidità dell'aria ammissibile: | max. 90% a +40 °C (senza formazione di condensa) |
| Temperatura di stoccaggio elettrodo pH | da -5 °C a + 40 °C |
| Uscite regolatore: | Proporzionali tramite Bus |
| Comando: | tramite touchscreen |
| Display: | Display grafico a colori 640 x 480 px |
| Lingua: | Più lingue |
| Piastra per fissaggio a muro: | con dispositivo di fissaggio rapido, preassemblato 690 x 690 mm |

Elemento di misurazione e regolazione Poolcare (ossigeno attivo) (esecuzione Poolcare, senza cloro):

| | |
|--------------------------------|--|
| Acquisizione agenti ossidanti: | potenziostatico con elettrodo Poolcare (sistema a 3 elettrodi) |
| Campo di misura: | 0 – 99 mg/l Poolcare |
| Definizione: | 1 mg/l |
| Tipo di regolazione: | PID |
| Controllo dosaggio permanente: | regolabili |
| Controllo elettrodo: | tramite compensazione della pendenza (controllo pendenza) |
| Calibratura: | manuale tramite misurazione del contenuto effettivo di Poolcare all'uscita dalla cella di misura o nella vasca |

Elemento di regolazione e misurazione cloro (esecuzione cloro):

| | |
|--------------------------------|--|
| Acquisizione agenti ossidanti: | potenziostatico con elettrodo cloro (sistema a 3 elettrodi) |
| Campo di misura: | 0,0 – 4,0 mg/l cloro |
| Definizione: | 0,01 mg/l |
| Tipo di regolazione: | PID |
| Controllo dosaggio permanente: | regolabili |
| Controllo elettrodo: | tramite compensazione della pendenza (controllo pendenza) |
| Calibratura: | manuale tramite misurazione del contenuto effettivo di cloro libero all'uscita dalla cella di misura o nella vasca |

Elemento di misurazione e regolazione pH:

| | |
|--------------------------------|--|
| Misurazione pH: | tramite elettrodo per pH con carica KCL |
| Campo di misura: | 0 – 14 pH |
| Definizione: | 0,01 pH |
| Direzione regolazione pH: | Aumento pH/abbassamento pH (commutabile) |
| Controllo dosaggio permanente: | regolabili |
| Compensazione temperatura: | Sì |
| Controllo pendenza: | Sì |
| Calibratura: | manuale con soluzione di taratura pH 7,0 e pH 4,0 |
| Controllo elettrodo: | tramite compensazione della pendenza e spostamento dello zero, controllo pendenza e zero |

| | |
|-----------------|--|
| Allarme: | Un relè allarme (allarme generale) con contatto di commutazione a potenziale zero. |
|-----------------|--|

| | |
|-------------------------|--|
| Pompa dosatrice: | dinodos START LEVEL BUS |
| Tipo pompa: | Pompa peristaltica |
| Motore: | Motore passo-passo, esente da usura |
| Potenza: | max. 8,5 l/h, con una contropressione max. di 1,5 bar (regolabile da 10 a 100 %) |

| | |
|------------------------|--|
| Comando filtro: | |
| Timer: | Timer settimanale liberamente programmabile, max. 20 tacche di comando |
| Controlavaggio: | Manuale, facoltativo anche automatico (con centralina automatica di controlavaggio Combitrol IMPULS) |

| | |
|---------------------------------------|--|
| Regolazione della temperatura: | |
| Campo di regolazione: | da +5° C a +40° C |
| Uscita di comando (riscaldamento): | Contatto di commutazione a potenziale zero |
| Sonda collettore: | Optional da -50 °C a +150 °C |
| Uscita di comando (Solare): | Contatto di commutazione a potenziale zero |
| Priorità Solare: | programmabile nel menu |



Il vostro rivenditore dinotec:

Sfondo:
Wasserbild Nr. 1
Artista:
Thomas Kuhn

Menerga Italiana NE srl
Exclusive dinotec Partner Italy
Via Degli Artigiani 12
I-39100 Bolzano (Bz)
Tel.: +39 0471 979210
Fax: +39 0471 979443
E-mail: info@dinotecitalia.it
www.dinotecitalia.it

Salvo errori e con riserva di modifiche tecniche. 04/2013

Acqua perfetta nella massima semplicità!