

Nur 2,30€ ▫ Dezember / Januar 2007 ▫ Ausgabe 06/06
Deutschland 2,30 € ▫ Österreich 2,30 € ▫ Schweiz 4,60 sfr ▫ BeNeLux 2,75 € ▫ Italien, Spanien, Portugal 3,20 €

Ein Sonderdruck aus dem haus&wellness
Magazin 06/2006 für die **dinotec GmbH**

haus&wellness

➤ BESSER LEBEN MIT SCHWIMMBAD ■ SAUNA ■ WHIRLPOOL ■ BAD

LUST AUF SPA?

WIR ZEIGEN, WIE'S ZU HAUSE GEHT

LUST AUF POOL?

WIR GEBEN FINANZIERUNGSTIPPS

LUST AUF SAUNA?

HIER FINDEN SIE DIE TOP-MODELLE

POOLTRÄUME

DIE SCHÖNSTEN WOHNBEISPIELE VON PRIVATEN WELLNESS-OASEN MIT VIELEN TIPPS FÜR SIE

Mit 40 Seiten Extra-Heft **BLAUE SEITEN!**

DIE BESTEN ADRESSEN FÜR IHREN WELLNESSTRAUM

MYSPA | EIN WAHRER HAI-TECH-POOL

EIN WAHRER hai tech POOL

ZWEI HAIE AN DER DECKE, DURCHDACHTE ARCHITEKTUR, EINE WELLNESS-ANLAGE, GRÖßER ALS DER WOHNBEREICH IN DEN MEISTEN ANDEREN HÄUSERN, UND EIN POOL, DER DURCH PERFEKTE SCHWIMMBADTECHNIK HERAUSSTICHT.

DER EXPERTE VOR ORT



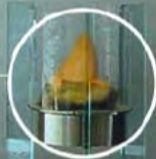
*Sie möchten auch so ein
Schwimmbad bauen?*

*Den richtigen Partner in
Ihrer Nähe finden Sie in
unserm Extraheft
BLAUE SEITEN.*

**Z
oom**

HEISSER OFEN

Ein Mini-Kamin mit maxi-
malen Erholungseffekt ist
„Oxo“ von Planika Decor.
Ein richtiges Feuer brennt,
ohne unangenehmen
Rauch, Asche, Geruch,
Brennholzvorbereitung
und Schornsteinbau.
Ab ca. 643,- Euro
www.planikadecor.com



WAS DER planer sagt



ARCHITEKT KLAUS W. HERBERT AUS WÜRTH AM
MAIN HAT DAS HAUS GEPLANT UND UMGESETZT

„BAUEN SIE MIR DAS WEISSE HAUS“

Mit diesen Worten eröffnete der Hausherr sein Gespräch mit dem
renommierten hessischen Architekten. Der wusste die Vorstellungen
des Besitzers so gut umzusetzen, dass daraus ein bemerkenswertes
Haus mit großzügigem Wellnessbereich entstanden ist.

„Wir wollten auf keinen Fall ein Schwimmbad im Keller oder in einem Nebengebäude, das Schwimmbad sollte in den Lebensbereich integriert sein, damit dessen Nutzung wesentlicher Bestandteil bleibt“

WARMES WASSER

Die Überlaurinne sorgt dafür, dass der Wasserspiegel und der Boden aus Naturstein auf einer Ebene liegen. Die 32 Grad Wassertemperatur bleiben auch dank der Rollladenabdeckung, die in einer Sitzbank versteckt ist, immer konstant.

GELD SPAREN

EINE ROLLADEN-
ABDECKUNG SPART BIS ZU
80 PROZENT HEIZKOSTEN



174 qm: der Pool- und Fitnessbereich mit Küche und Bar

DER WOHNBEREICH FÜR DIE 4-KÖPFIGE FAMILIE
UMFASST WEITERE 450 QM.

ALLES FIT

Im Erdgeschoss, im Herzen des Gebäudes, befindet sich auf 174 qm der Schwimmbad- und Fitnessbereich mit angeschlossener, komplett ausgestatteter Küche und Bar. „Wir wollten auf keinen Fall ein Schwimmbad im Keller oder in einem Nebengebäude, das Schwimmbad sollte in den Lebensbereich integriert sein, damit dessen Nutzung wesentlicher Bestandteil bleibt“ so der Eigentümer. Auch technisch ist das Gebäude auf höchstem Niveau. Moderne Glasfasertechnik und LED-Beleuchtungssysteme mit Bewegungssensor finden sich im gesamten Haus. Ein Hausleittechniksystem regelt die Klimatisierung, daran angeschlossen befindet sich das Schwimmbad-Bus-System Dinotec „Net +“, das sämtliche Komponenten des Wasseraufbereitungsprozesses zentral steuert.

Die Fensterfront lässt sich fast komplett zur Seite schieben


SO WIRD AUS DER SCHWIMMHALLE
BEI SCHÖNEM WETTER BEINAHE
EIN FREIBAD.



DER POOL

Der innen liegende, aus weißen Kunststoffsegmenten bestehende Pool kann über eine römische Treppe ohne Handlauf betreten werden. Auffällig sind die über dem Becken schwebenden leuchtenden Edelstahl-Haie, die von dem Berliner Künstler Reinhard Stubenrauch gestaltet wurden und für interessante Lichteffekte sorgen. Eine breite Fensterfront, die auch geöffnet werden kann, lässt den Pool fast zum Freibecken werden. Die Standardwassertemperatur im Becken beträgt konstant 32 Grad Celsius, dies war der Familie genauso wichtig wie der Einbau einer Überflutungsrinne, die sicherstellt, dass Wasserspiegel und Boden optisch eine Fläche bilden. Darüber hinaus verfügt der Pool über diverse Attraktionen wie Massagedüsen, Gegenstromanlage und Nackenschwall.





„Durch den Einsatz der modernen
Schwimmbadsteuerung ist meine
Wasserqualität phantastisch und mein
Verbrauch an Chlor äußerst gering.“

HINTER DEN KULISSEN EINES

traumhauses



DER STIL

Der Hausherr hat ein Faible für den amerikanischen Klassizismus.

Architekt Klaus Herbert, der selbst jährlich nach Vicenza zu der bekannten Villa-Rotonda fährt, setzte dies im Stil des Palladianismus um. Nachts wird der gesamte Komplex von im Boden eingelassenen Leuchtdioden abwechselnd farblich illuminiert.



DER WHIRLPOOL

Auch bei ihrem Whirlpool setzen die Hausherren ganz auf Qualität „Made in Germany“. Das Modell „Sania“ wurde anschlussfertig montiert geliefert. Drei starke Massagepumpen sorgen für Erholung. Große Wasserstrahldüsen und die Whirlpooltechnik garantieren eine kraftvolle, individuell einstellbare Unterwassermassage. www.sania.de

ORT: *Nähe Frankfurt am Main*

BEWOHNER: *4-köpfige Familie*

BERUF: *Finanzdienstleister*

IDEE: *Toptechnik für Wellness pur*

DAS TEAM

Planung und Architektur des Gebäudes stammen von dem Architekten Klaus W. Herbert aus Wörth am Main, die Inneneinrichtung von Judith Brühmann (Active4).

„Der Grundgedanke war, ein Gebäude im klassizistischen Stil zu konzipieren. Von Anfang an war aber klar, dass im Innern diese Architektur durch moderne Gestaltungselemente und Raumerlebnisse mit entsprechenden lichttechnischen Raffinessen aufgelockert werden sollte. Letztendlich bildet diese Kombination eine spannende Einheit, die im Zusammenspiel stimmig ist“, so Architekt Herbert über sein Werk. Und tatsächlich macht der Einfallsreichtum, verschiedene Künstler mit moderner Technik und anspruchsvoller Architektur zu vereinen, den Reiz des Gebäudes aus. Klaus Herbert nennt es „ein architektonisches Gesamtkunstwerk“, das den Besucher „von einem zum anderen Aha-Erlebnis führt und zum Staunen bringt“. Denn nach dem Herbert-Motto: „Architektur ist mehr als nur ein Wort“ wird jedes Objekt mit voller Entwurfskraft individuell entworfen, geplant und gebaut.

1

Die Kommunikation der einzelnen Komponenten erfolgt über das von Dinotec entwickelte Schwimmbad-Bus-System. Ein Datenaustausch mit der Haustechnik ist möglich.

2

Die Umwälzung wird nachts zur Stromersparung ausgeschaltet, die Lichttechnik ist an das System angebunden. Das Touchpanel der Anlage ist individuell gestaltet.

3

Das System von Dinotec steuert die Heizung, die Pooltechnik und die Attraktionen wie Gegenstromanlage, Massagedüsen, Bodensprudler oder Nackenschwall.

4



www.dinotec.de

4 X TECHNIK VOM FEINSTEN
MACHT DIESE ANLAGE ZU
EINEM ECHTEN
HAI-LIGHT



dinotec GmbH
Wassertechnologie und
Schwimmbadtechnik
Spessartstr. 7
D-63477 Maintal
Telefon: +49 (0) 61 09 - 60 11 - 0
Telefax: +49 (0) 61 09 - 60 11 - 90
E-Mail: mail@dinotec.de
www.dinotec.de

Einfach bestes Wasser genießen!