

**dinotec**Water and Pool Technology
... Member of the CORAM group ...

Programmierbare Flockungsmittel-Dosieranlage für nahezu alle Leistungsbereiche

dinotec revolutioniert die Flockungsmittel-dosierung!

Die Dosierung der richtigen Menge Flockungsmittel ist von einer Reihe von Faktoren wie Dosiermenge, Umwälzleistung und Belastung des Bades abhängig.

Fachleute urteilen:

„In nur 10 % aller Bäder wird die Flockung richtig gehandhabt.“

Die Dosierung geringer Mengen Flockungsmittel bei kleineren Umwälzleistungen erweist sich in der Praxis meist als höchst problematisch. Bei Kanisterwechsel ist die Wiederinbetriebnahme oft ein Geduldsspiel.

Bisher übliche Dosierpumpen lassen geringste Dosierungen zum Teil überhaupt nicht zu. Deshalb müssen dann Konzentrate mit Wasser verdünnt werden; ein Risikofaktor mehr in der so wichtigen genauen Flockungsmittelzuführung.

In vielen Fällen treten auch Störungen der Dosierung durch ausgasende Luft im Dosiermedium auf.

Mit dem Einsatz der Easyfloc Dosiersysteme gehören diese Situationen der Vergangenheit an!

Die verschiedenen Gerätetypen sind perfekt auf die unterschiedlichen Gegebenheiten und Bedarfssituationen abgestimmt.



Easyfloc MONO



Easyfloc DUPLEX

Easyfloc

Einfach bestes Wasser genießen!

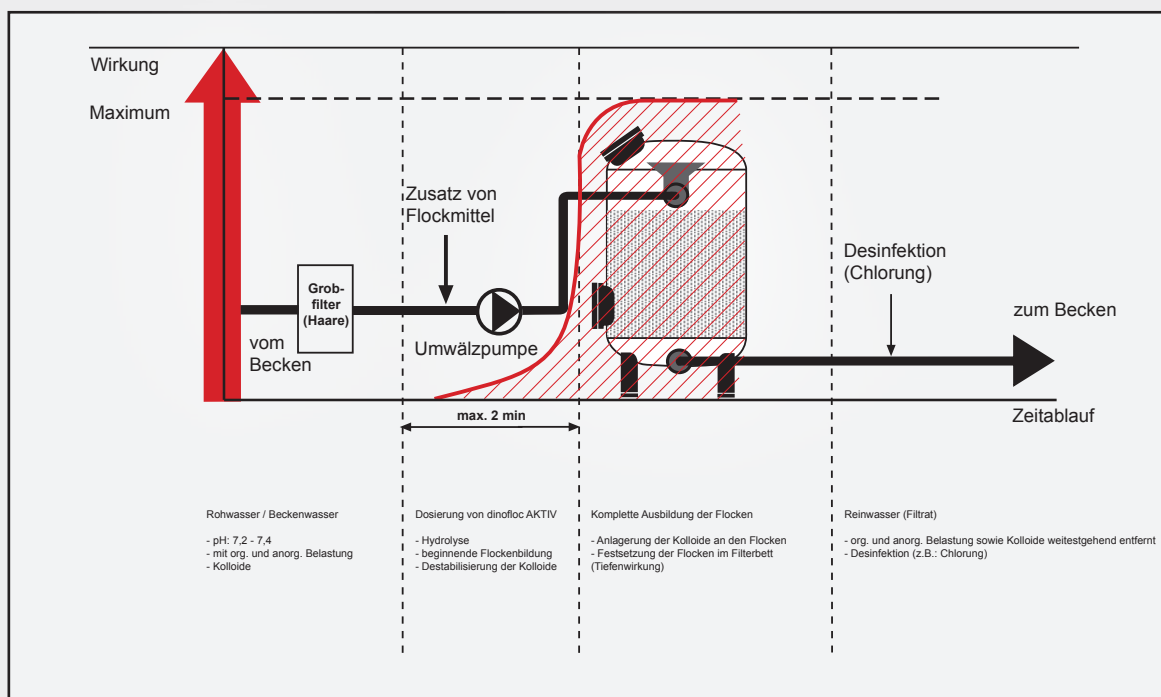
**dinotec**Water and Pool Technology
... Member of the CORAM group ...

Bedeutung der Flockung in der Badewasserfiltration

Ein wesentlicher Bestandteil der Badewasseraufbereitung bei Kies- und Mehrschichtfiltern ist die Flockungsfiltration. Viele ins Badewasser eingebrachte organische und anorganische Stoffe können durch die normale Filtration nicht entfernt werden. Durch die Reaktion organischer stickstoffhaltiger Verbindungen mit Chlor kommt es zur unerwünschten Bildung von gebundenen Chlor.

Durch die Zugabe von geeignetem Flockungsmittel (z.B. dinofloc AKTIV) in das Rohwasser vor dem Filter, werden ein Großteil der Belastungsstoffe an die gebildeten Flocken gebunden und in der Filteranlage festgehalten. Voraussetzung für eine optimale Flockung ist die Wahl des richtigen Flockungsmittels, die Einstellung eines optimalen pH-Wertes von 7,1 – 7,4, eine Mindestsäure-Kapazität von $> 0,7 \text{ mol/m}^3$ und eine bestmögliche Einmischung des Flockungsmittels. Dies kann z.B. durch eine Dosierung vor der Umwälzpumpe erfolgen.

Schematischer Zeit- und Wirkungsablauf bei der Flockungsfiltration



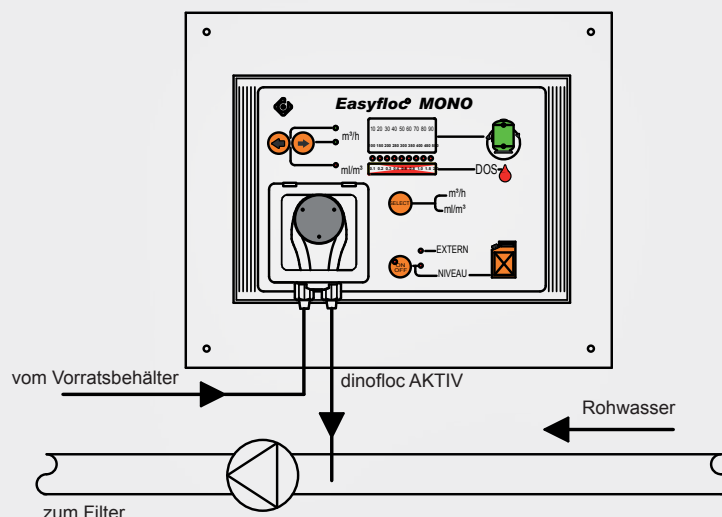
Funktionsweise

Die Dosiersysteme der Easyfloc - Baureihe sind nach modernster Technologie entwickelt und produzierte Mikroprozesssteuerungen in Kombination mit schrittmotorbetriebenen Pumpen. Über die Bedienoberfläche des Gerätes werden nur die bekannten Parameter wie

- Umwälzleistungen m^3/h
- Dosiermenge ml/m^3

einggegeben.

Der Prozessor errechnet die jeweils richtige Dosierung. Die Pumpe dosiert automatisch die berechnete Menge Flockungsmittel. Die Dosierung erfolgt auf der Saugseite der Umwälzpumpe. Hierdurch wird eine optimale Einmischung des Flockungsmittels in den Umwälzstrom gewährleistet. Darüber hinaus kann Easyfloc durch ein entsprechendes Eingangssignal aus der Filtersteuerung in Schwachlastzeiten auf reduzierte Dosierung geschaltet werden.



**dinotec**Water and Pool Technology
... Member of the CORAM group ...

Die Vorteile von Easyfloc Dosiersystemen auf einen Blick

- ➔ Einfachste Einstellung der Dosierleistung (ml^3/m^3) angepasst an die Umwälzleistung (m^3/h)
- ➔ Unterbrechungsfreie Dosierung durch spezielle Pumpentechnik
- ➔ Exakte Dosierung von Kleinstmengen $> 10 \text{ ml/h}$
- ➔ Selbstansaugende Pumpen
- ➔ Montagefertige Lieferung
- ➔ Keine Unterbrechung der Dosierung durch Luftblasen
- ➔ Reduzierung der Dosierleistung in Abhängigkeit von der Umwälzleistung möglich durch Nutzung eines 0 (4)-20 mA Signals
- ➔ Automatische Umstellung auf Reservekanister bei Typ „STAFETTE“
- ➔ Dosierung in zwei getrennte Filterkreisläufe mit nur einem Gerät bei Typ „DUPLEX“
- ➔ Wirkungsvolle Reduzierung organischer Stoffe aus dem Beckenwasser durch optimierte Dosierung und Vermischung des eingesetzten Flockungsmittels

Empfohlene Flockungsmittel



Flüssiges, hochwirksames Flockungsmittel für alle Arten der Wasseraufbereitung, bildet in einem pH-Bereich zwischen 6 und 8 schnell gut filterbare Flocken. Geeignet für alle Arten der Flockungsfiltration in Schwimmbädern, Hot-Whirlpools und in Trinkwasser. dinofloc aktiv wurde vom Hygiene-Institut Gelsenkirchen gemäß der DIN 19643 geprüft und empfohlen.

dinofloc ULTRA

Dosiermenge normalbelastetes Beckenwasser:	0,3 - 0,5 cm^3 / m^3 Umwälzleistung
Dosiermenge hochbelastetes Beckenwasser:	0,7 cm^3 / m^3 Umwälzleistung



Flüssiges, hochwirksames Flockungsmittelkonzentrat für alle Arten der Wasseraufbereitung im Schwimmbad- und Trinkwasserbereich. Entspricht den Anforderungen der DIN 19643. Bildet schnell gut filterbare, hochaktive Flocken im pH-Bereich zwischen 6 - 8 und eignet sich für alle Ein- und Mehrschichtfilteranlagen.

dinofloc AKTIV

Dosiermenge normalbelastetes Beckenwasser:	0,1 cm^3 / m^3 Umwälzleistung
Dosiermenge hochbelastetes Beckenwasser:	0,2 - 0,7 cm^3 / m^3 Umwälzleistung



Flüssiges, hochwirksames Flockungsmittel für alle Arten der Wasseraufbereitung. Bildet schnell gut filterbare Flocken in allen pH-Bereichen der Wasseraufbereitung. Besonders geeignet für weiche Wässer mit geringer Karbonathärte.

optoFLOC

Dosiermenge normalbelastetes Beckenwasser:	0,1 - 0,2 cm^3 / m^3 Umwälzleistung
Dosiermenge hochbelastetes Beckenwasser:	0,7 cm^3 / m^3 Umwälzleistung

Easyfloc Systeme



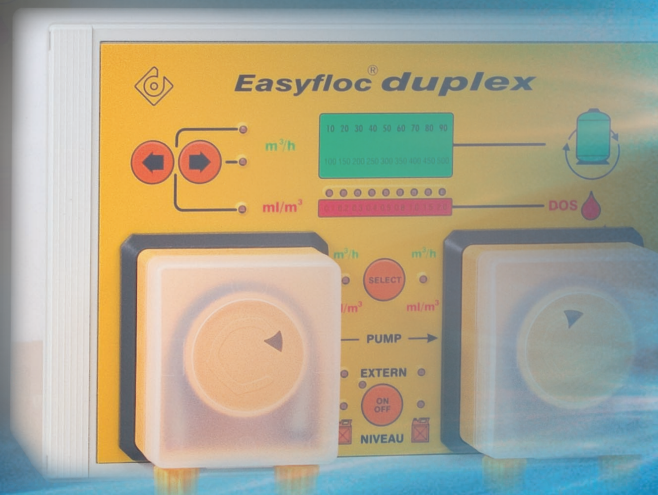
dinotec

Water and Pool Technology
... Member of the CORAM group ...



Easyfloc MONO

Dosierleistung: max. 650 ml/h
(500 m³ x 1,2 ml/m³)
Alarm: Signalisierung mit LED,
Abschaltung bei entleertem
Vorratsbehälter



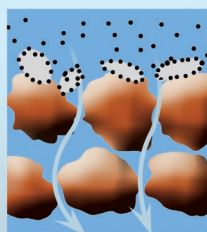
Easyfloc DUPLEX

Dosierleistung: max. 1300 ml/h,
2 Dosierpumpen gleichzeitig mit gleicher
oder unterschiedlicher Dosierung in Betrieb
wie Easyfloc MONO
(z.B. für zwei getrennte Filterkreisläufe)

Technische Daten:

Antrieb:	Prozessgesteuerter Niederspannungsmotor mit Drehzahlüberwachung
Gegendruck:	max. 1,5 bar
Saughöhe:	max. 1,4 m
Einstellung der Dosierung:	über LED-Kette
Dosierleistung:	0,1 - 1,2 ml/m ³ Q / je Pumpe
Signaleingang zur Leistungsreduzierung:	0(4) - 20 mA entsprechend der Umwälzleistung
Netzspannung:	230 V + 6% / -10%, 50 - 60 Hz
Leistungsaufnahme:	10 VA / je Pumpe
Sicherung:	1 A träge
Schutzart:	IP 54
Abmessungen:	240 x 160 x 90 mm (B x H x T)
Gewicht:	1,5 kg
Zulässige Betriebstemperatur:	0 - + 50 °C
Zulässige Lagertemperatur:	-20 - + 65 °C
Zulässige Luftfeuchte:	max. 90% bei 40 °C nicht kondensierend
Rückspülung:	Manuell, optional automatisch (mit Rückspülautomatik Combitrol IMPULS)

Flockung: „Staubsauger“ für den Filter



Verunreinigungen
Flockung
Filtersand

Flockung bindet kleinste organische Verunreinigungen

beste Wasserqualität

geringerer Chlorverbrauch

dinotec 2007

dinotec GmbH

Wassertechnologie und Schwimmbadtechnik
Spessartstr. 7 · D-63477 Maintal
Telefon: +49(0)6109-6011-0
Telefax: +49(0)6109-6011-90
E-Mail: mail@dinotec.de
www.dinotec.de

Irrtum und technische Änderungen vorbehalten! 08/2008

Einfach bestes Wasser genießen!